



SÍDLO: Viale Papiniano, 44 - 20123 MILAN
C.F.01080720038 - P.IVA 01354550186
Via Mortara č. 71/73 – 27038 ROBBIO (PV)

SKLADY A ZÁVODY:
Přes Palestro n. 152 – 27038 ROBBIO (PV)
27020 NICORVO (PV) Via Confienza n. 17 – 27030
PALESTRO (PV) Via Dr. Mazzini č. 1 – 27030 SANT'ANGELO
LOM. (PV)

TECHNICKÝ LIST

POLOŽKA	 MADE IN ITALY 
GLOBETROTTER	
BA480/PA/DS 8010693119189	

POPIS

Střešní box Globetrotter z polypropylenu, s karbonovou povrchovou úpravou, vstříkovaný, s oboustranným otevíráním, předem smontovaný, rozměry 2005 x 790 x 380 mm.

PODROBNOSTI

Materiál	Produkt je vyroben z polypropylenu s povrchovou úpravou z uhlíkových vláken.		
Barva	Černá		
Rozměry	D 2005 x Š 790 x V 380 mm Vnější rozměry D 1910 x Š 700 x V 350 mm Vnitřní rozměry		
Efektivní kapacita	430 l		
Čistá hmotnost	19,20 kg	Celková hmotnost	23,9 kg

OBAL

Obal	kartonová krabice
-------------	-------------------



SÍDLO: Viale Papiniano, 44 - 20123 MILAN
C.F.01080720038 - P.IVA 01354550186
Via Mortara č. 71/73 – 27038 ROBBIO (PV)

SKLADY A ZÁVODY:
Přes Palestro n. 152 – 27038 ROBBIO (PV)
27020 NICORVO (PV) Via Confienza n. 17 – 27030
PALESTRO (PV) Via Dr. Mazzini č. 1 – 27030 SANT'ANGELO
LOM. (PV)

Rozměry balení	D 2040 x Š 800 x V 285 mm
Rozměry palety	D 80 x Š 120 x V 220 cm
Balíků na paletě	4
Počet kusů na paletě	4
Počet ks v balíku	1
Volné ks/kontejner 40 HQ	155

Obecné informace

Náklad by měl mít co nejnižší těžiště a být rozložen po celé ploše dna boxu, poté zajištěn dvěma popruhy. Víko boxu se musí dat bez námahy zavřít. Při přepravě předmětů s ostrými hranami se doporučuje je zakrýt, aby se zabránilo poškození boxu.

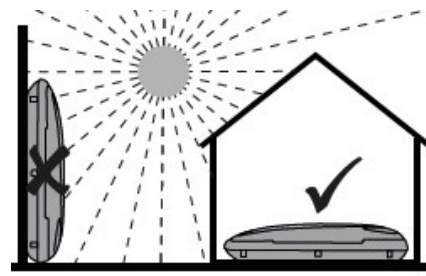
Kontrola střešního nosiče a jeho upevnění – Ujistěte se, že je zámek střešního nosiče zamčený. Správné upevnění střešního nosiče a střešního nosiče zkontrolujte po krátké jízdě a poté v příslušných intervalech v závislosti na povrchu vozovky. Doporučuje se mít montážní nářadí po ruce. Buďte opatrní, když je vozidlo bez dozoru; střešní nosič je volně přístupný.

Změněné jízdní podmínky – střešní box a jeho náklad mohou změnit jízdní vlastnosti vašeho vozidla (citlivost na boční vítr, zatáčení a brzdění)!

Dodržujte dopravní předpisy země, ve které jedete.

Montáž musí být provedena dle návodu k použití.

Naše střešní boxy pasují na všechny střešní nosiče automobilů.



Varování

Produkt není klasifikován jako toxický, škodlivý, dráždivý ani žíravý podle nařízení (ES) č. 1272/2008 (CLP). Uchovávejte mimo dosah dětí bez dozoru dospělé osoby.

Ujistěte se, že je krabice ze všech stran řádně uzavřena a vyhněte se mezerám, kterými by mohl během přepravy vnikat vzduch.

Produkt není klasifikován jako toxický, škodlivý, dráždivý ani žíravý podle nařízení (ES) č. 1272/2008 (CLP).



SÍDLO: Viale Papiniano, 44 - 20123 MILAN
C.F.01080720038 - P.IVA 01354550186
Via Mortara č. 71/73 – 27038 ROBBIO (PV)

SKLADY A ZÁVODY:
Přes Palestro n. 152 – 27038 ROBBIO (PV)
27020 NICORVO (PV) Via Confienza n. 17 – 27030
PALESTRO (PV) Via Dr. Mazzini č. 1 – 27030 SANT'ANGELO
LOM. (PV)

Certifikace/

Certifikace TÜV

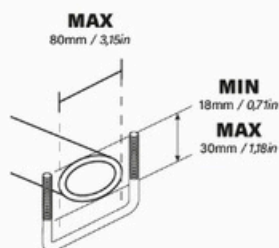
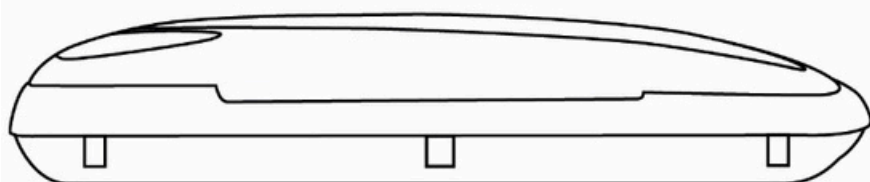


Likvidace odpadu

Výrobek zlikvidujte v souladu s místními a národními předpisy pro plastový odpad.
Zabraňte rozptýlení materiálu do životního prostředí, protože biologický rozklad je velmi pomalý.

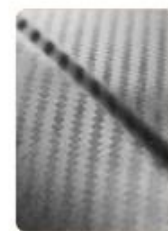


Doplňující informace



Chiusura di sicurezza anteriore

Front safety lock



Effetto carbonio ad alta definizione

High definition carbon fiber texture



Assale di chiusura in alluminio

Aluminium locking system



Supporti in acciaio al 100%

100% steel parts

DOPPIA APERTURA DOUBLE-SIDED OPENING



APERTURA A DESTRA
Opening to the right

APERTURA A SINISTRA
Opening to the left

Apertura a scatto con auto bloccaggio
Snap opening with self-locking

Chiusura veloce con scatto di sblocco
Quick closing with release click

