



nida Efekt

HOTOVÁ STĚRKOVÁ HMOTA PRO
REALIZACI HLADKÉHO POVRCHU Q4

Pro ruční a mechanickou aplikaci

Popis

Nida Efekt je dolomitovou stěrkovou hmotou určenou pro použití v interiérech k dosažení hladkého povrchu Q4.

Použití

Výrobek je určen k vytvoření celoplošně hladkého povrchu na minerálních podkladech stěn a stropů a to jak ručně, tak také mechanicky (s využitím stříkacího agregátu). Takto získaná ideálně hladká plocha se výborně osvědčuje jako podklad pod barvy, tapety a jiné dekorační materiály. Produkt po zaschnutí získá jednolitou bílou barvu.

Vlastnosti

Hotová hmota Nida Efekt je charakteristická velmi dobrou přilnavostí k podkladům, v míře značně převyšující požadavky norem. Snadno se nanáší a povrchově brousí.

Optimální tloušťka jedné vrstvy je od 1,0 do 1,5 mm. Průměrná spotřeba je asi 1,5 kg/m²/mm. Produkt je nehořlavý ve třídě A2-s1,d0. Doba schnutí produktu je do 24 h (v závislosti na teplotě a vlhkosti prostředí). Teplota použitelnosti je od +5 do +30 °C. Doba použitelnosti je 9 měsíců od data výroby.

Produkt je nutno chránit před vysokými teplotami a zmraznutím. V případě zmraznutí je třeba produkt ponechat několik hodin v teplé místnosti a následně promíchat míchadlem při nízkých otáčkách.

Příprava podkladu

Podklad musí být suchý, plně únosný, dostatečně pevný. Před zahájením prací je třeba podklad očistit od uvolněných částí, které tam zůstaly po starých malířských vrstvách a od různých nečistot, např. olejů, vosků, které snižují přilnavost a zhoršují tuhnutí. Stěrkováný podklad nesmí být vlhký ani zmrzlý. Podklad pokrytý plísní, mechy a houbou je nutno očistit. Zhotovitel je zavázán pokaždé před stěrkováním plochy zhodnotit povrch a rozhodnout o předchozím použití penetračního prostředku.

Způsob použití

Hotová hmota Nida Efekt je vyráběna ve formě pasty připravené k ruční aplikaci bezprostředně po otevření obalu. V případě mechanické aplikace je třeba přidat asi 1,5 l vody na 20 kg produktu a promíchat míchadlem při nízkých otáčkách s cílem zajistit jednolitou konzistenci.



Referenční foto – systémy Siniat

Optimální tloušťka jedné vrstvy: od 1,0 do 1,5 mm. Další vrstvu je možno přidávat po zaschnutí předchozí. Ruční nebo mechanická aplikace (s využitím stříkacího agregátu) při teplotě okolí a podkladu od +5 do +30 °C. Broušení je možné až po úplném zaschnutí stěrkovaného povrchu.



Nářadí

Hotovou hmotu lze nanášet na podklad pomocí hladítka (ruční aplikace) nebo stříkáním s použitím vhodného agregátu pro vytváření hladké povrchové vrstvy.

Přeprava a skladování

Skladovat a přepravovat při teplotě nad nulou. Chránit před zamrznutím a nadměrným přehříváním. V případě zamrznutí je nutno produkt ponechat několik hodin v teplé místnosti a následně promíchat míchadlem při nízkých otáčkách.

Nanášení hmoty

Nanášení hotové hmoty lze provádět po předchozí přípravě podkladu. Doba schnutí 1 vrstvy stěrkovaného povrchu činí minimálně 24 hodin (v závislosti na teplotě a vlhkosti prostředí).

Technická data

Použití	V interiérech stavebních objektů
Požární odolnost	A2-s1,d0
Přilnavost k podkladu	≥ 0,3 MPa
Spotřeba produktu (při jednonásobné aplikaci)	asi 1,5 kg/m ² /mm
Optimální tloušťka jedné vrstvy	od 1,0 do 1,5 mm
Doba schnutí	do 24 h (v závislosti na teplotě a vlhkosti prostředí)
Teplota podkladu a prostředí v průběhu aplikace	od +5 do +30 °C
Barva po zaschnutí	bílá
Dostupné balení	5,0 a 20,0 kg
Doba použitelnosti od data výroby	9 měsíců

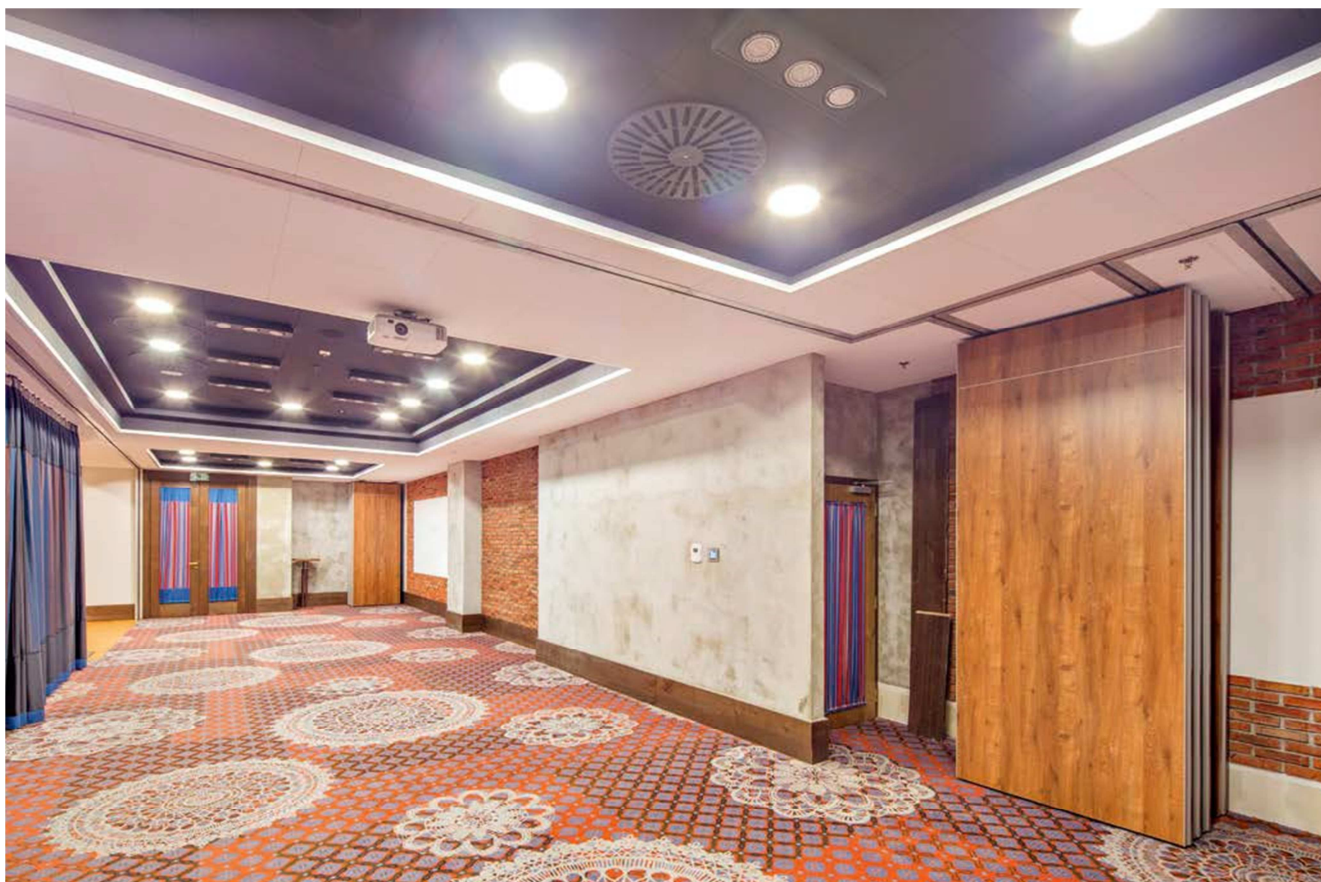
Atesty a certifikáty

Požadavky normy	EN 15824
Dekl. užitných vlastností	✓
Hygienický atest PZH	✓
Karta charakteristiky	✓

Je nutno bezvýhradně dodržovat doporučení výrobce hmoty SINIAT.

Výrobce nezodpovídá za důsledky vzniklé použitím produktu v rozporu s výše uvedenými doporučeními a v rozporu se zásadami stavebního řemesla.

Siniat, V.P. Čkalova 22, Praha 6, www.siniat.cz



Referenční foto – systémy Siniat