



SZTUKA
TWORZENIA
DACHÓW

Instrukcje k instalacji
SOLO KOVOVÉ OBKLADY

www.blachodach.pl



Základní nástroje

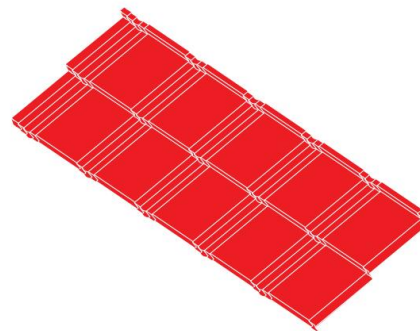
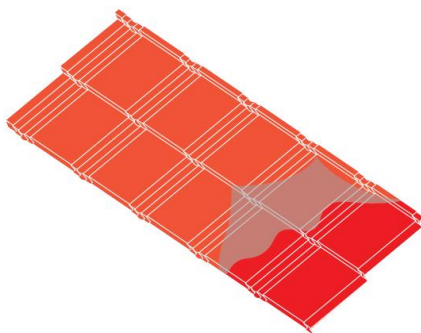


DŮLEŽITÉ:
Nepoužívejte
nástroje, které způsobují
tepelný efekt!



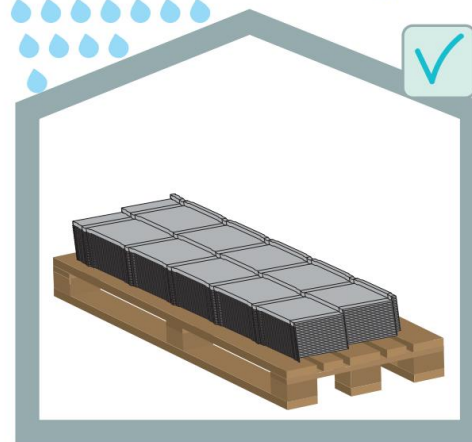
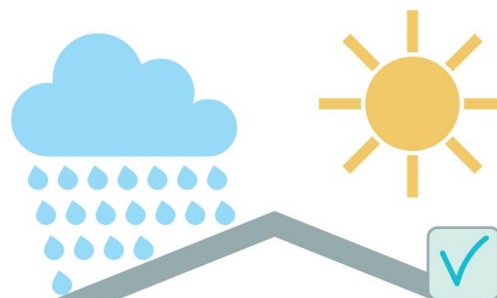
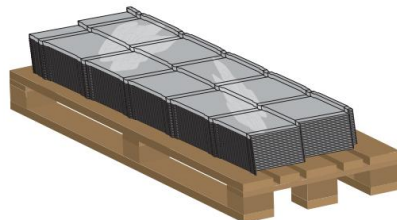
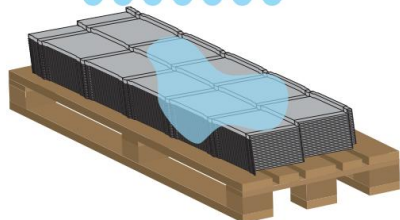
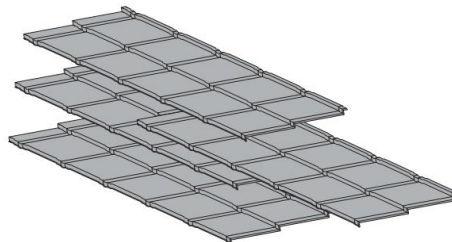
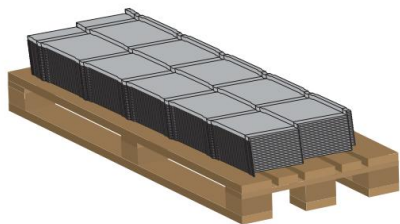
Předběžné kroky

- ! Montáž plechových střešních tašek
nebo doba skladování
● max. 6 měsíců od data nákupu.

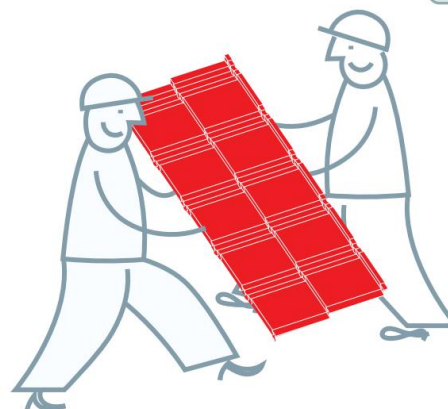
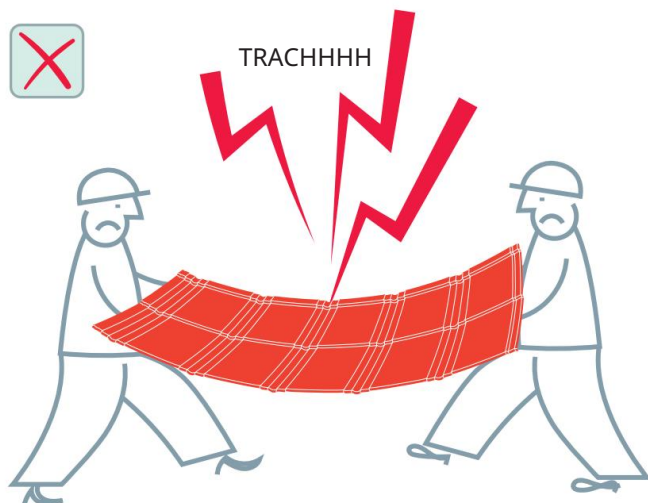
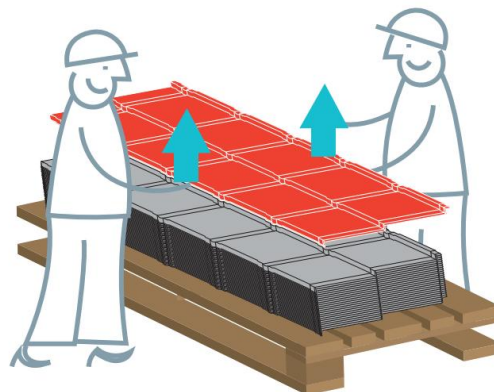
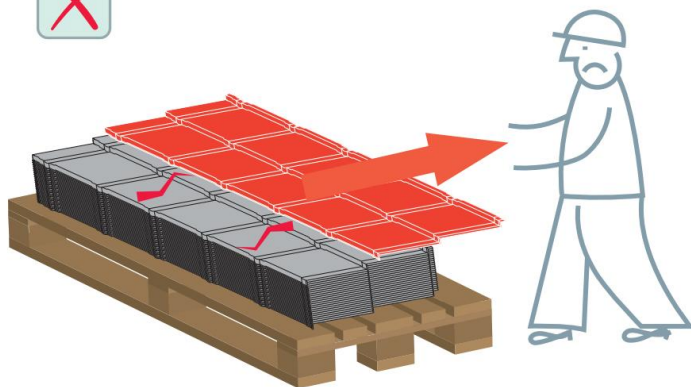


Odstraňte ochrannou fólii z každého listu, pokud existuje!

Úložný prostor

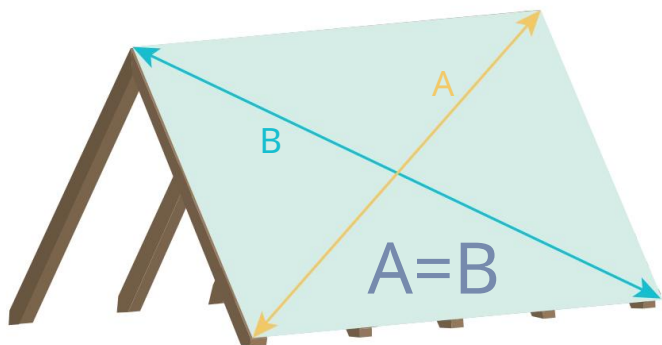


Pokládání střechy

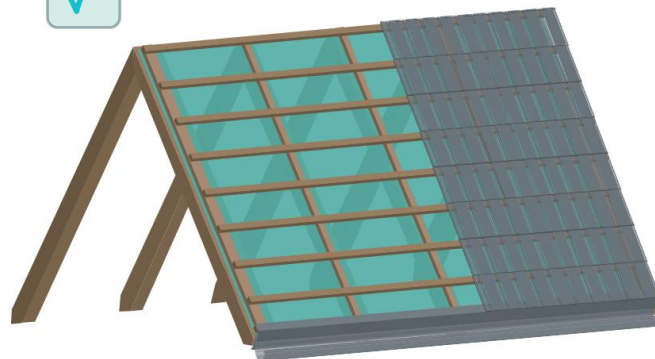


Pokládání střechy

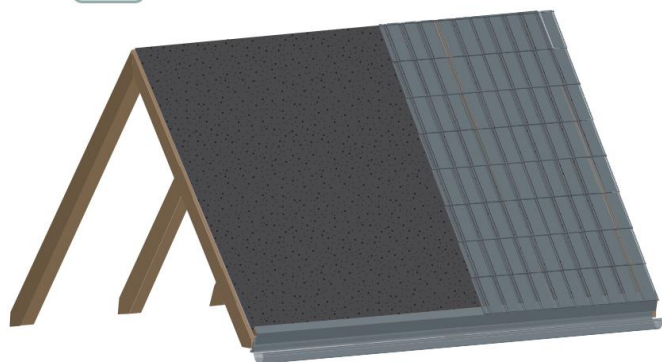
Než začnete pracovat, zkontrolujte, zda je střecha rovná. Odstraňte případné rozdíly a pokračujte v instalaci.



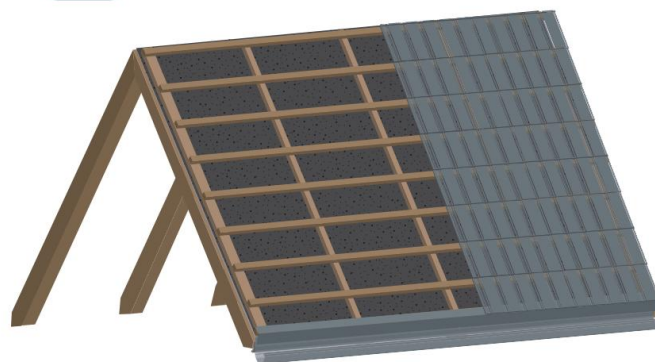
Nejllepších výsledků pro odvětrání a životnost střechy dosáhnete použitím vhodné paropropustné fólie pod konstrukci latí a kontralatí!



Kovové střešní tašky se nesmí pokládat na lepenku!

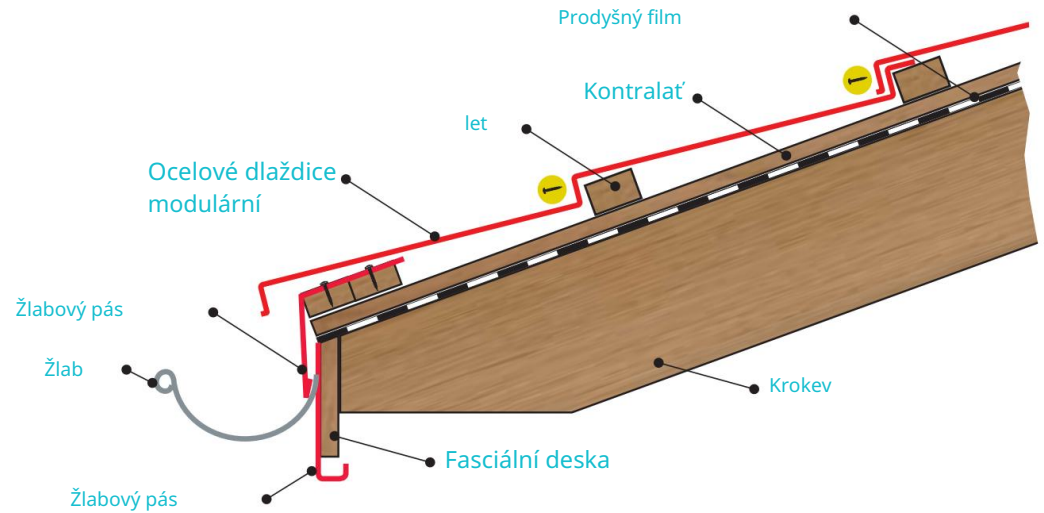


V případě potřeby by však měly být použity latě a kontralatě!

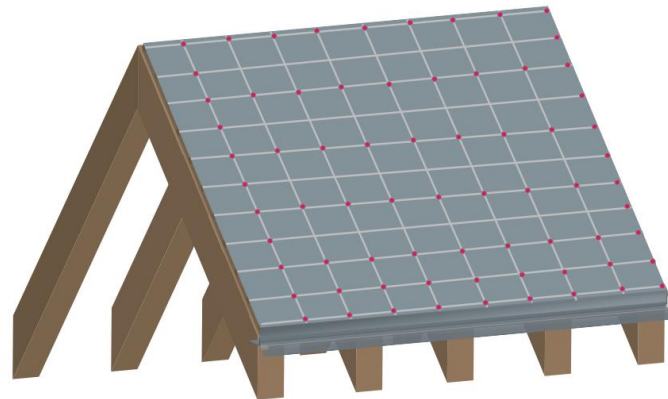


Pokládání střechy

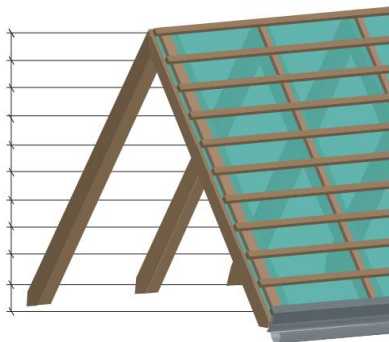
Pokládka krytiny by měla začít instalací okapového pásu.
Doporučujeme použít šrouby s plochou hlavou a podložkou EPDM.



Ke každému upevněte vnější plechy šrouby náplastí. Zbývající listy připevněte na první tři latě a poslední a poté na každou druhou.

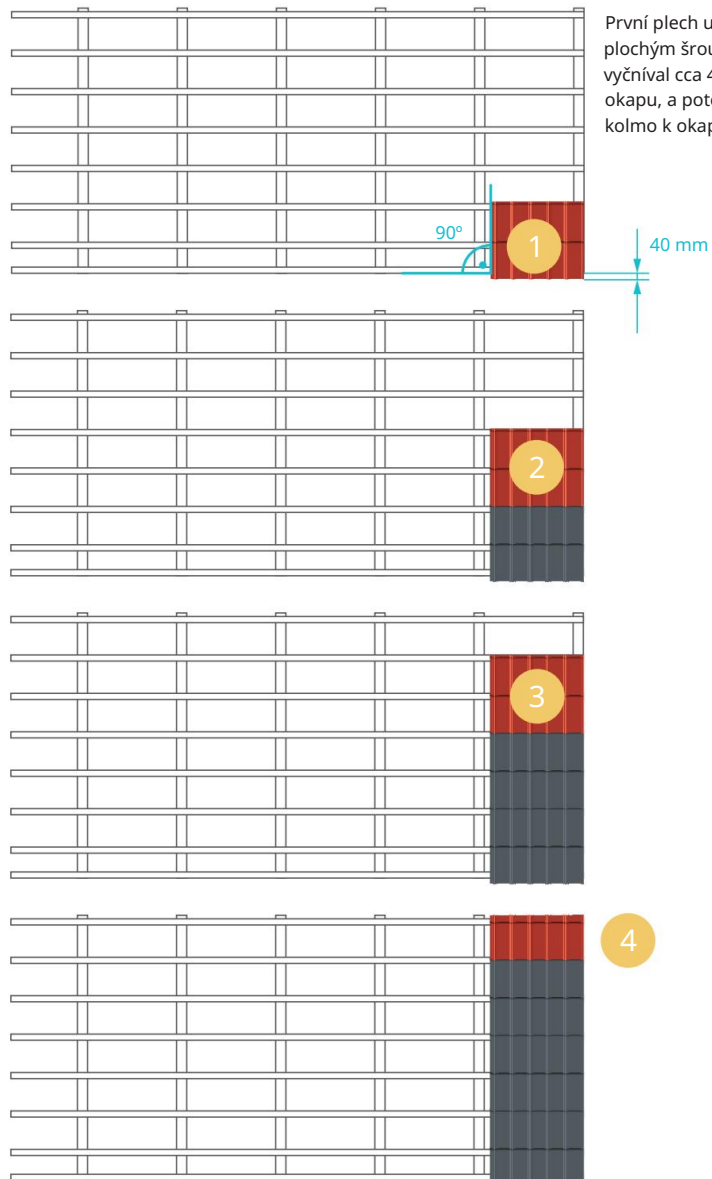


Pokládání střechy



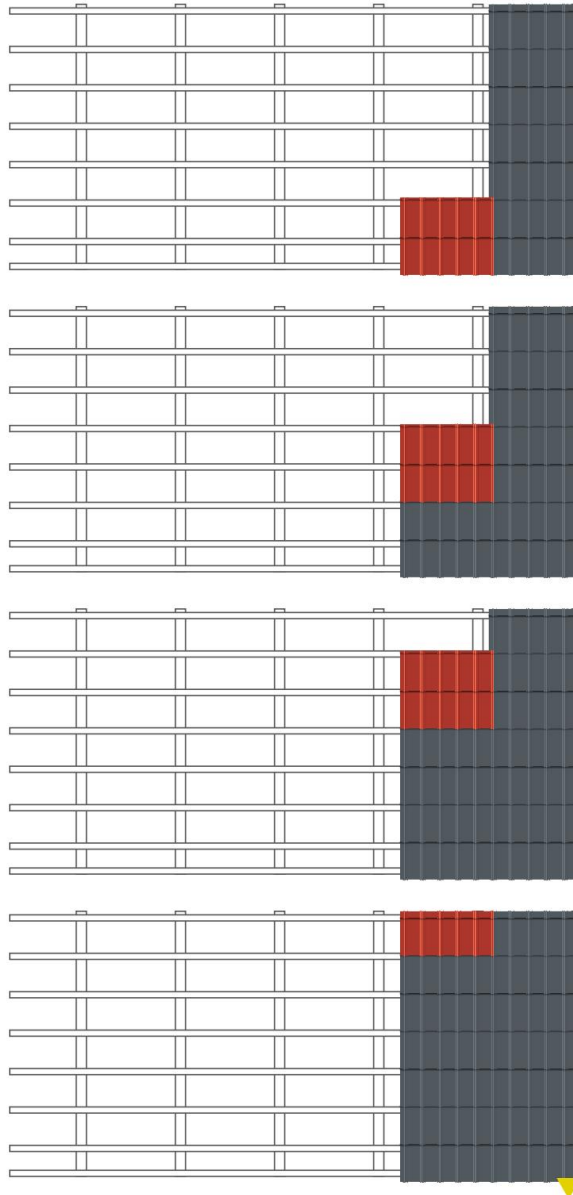
Modulové plechové tašky SOLO pokládáme z pravé strany od okapu směrem k hřebeni.

NECHODĚTE PO PLECHU!



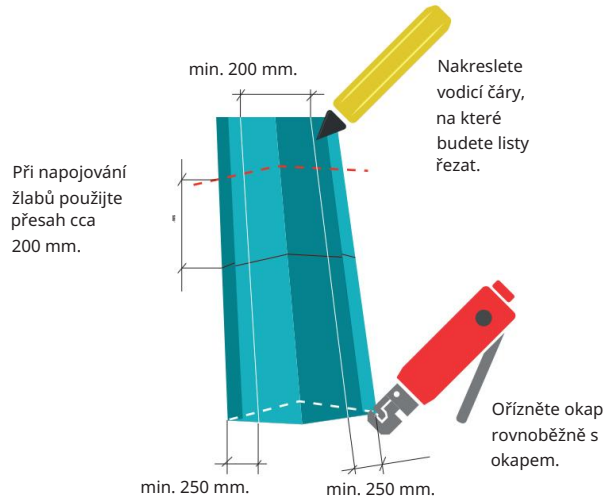
První plech upevněte plochým šroubem tak, aby vyčníval cca 40 mm za linii okapu, a poté jej umístěte kolmo k okapu.

Pokládání střechy

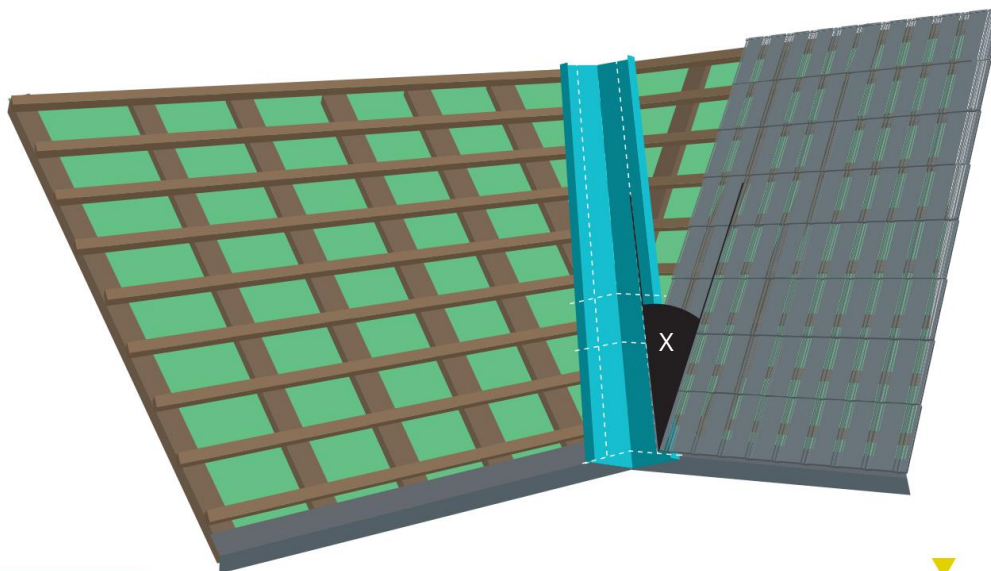


Košový žlab

Nainstalujeme úžlabí a nakreslíme vodící čáry, které pomohou při správné instalaci řezání listů.



Následující plechy nařezeme na vhodnou délku a pod vhodným úhlem a poté je sestavíme pomocí samořezných šroubů.





www.blachodach.pl

