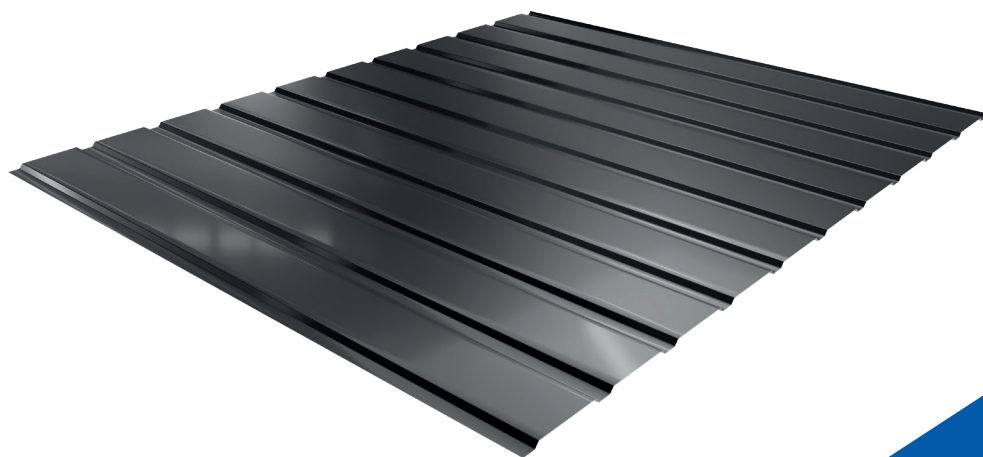




# Trapézy T-7



## Karta výrobku



34-700 Rabka-Zdrój  
ul. Kilińskiego 49a



T: +48 18 26 85 200  
F: +48 18 26 85 215



biuro@blachotrapez.eu  
www.blachotrapez.eu

## Všeobecné informace

Trapézový plech je výjimečný díky své jednoduchosti a výraznému tvaru. Umožňuje realizovat působivé konstrukce, které často lámou tradiční rozdělení na střechu a fasádu.

## Výhody a vlastnosti

Možnost nařezání na míru a bohatý výběr barev vytvářejí neomezené možnosti jeho použití.

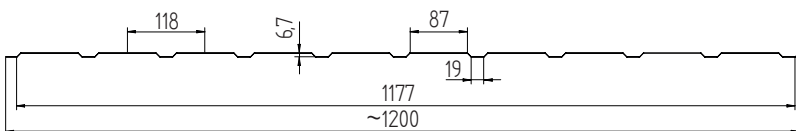
## Technické údaje

Celková šířka:	~1200 mm	Délka vlny:	118 mm
Skutečná šířka pokrytí:	1177 mm	Vrch vlny:	87 mm
Tloušťka hotového výrobku (OCEL):	0,4-0,5 mm	Spodek vlny:	19 mm
Tloušťka hotového výrobku (HLINÍK):	0,6 mm *1	Max.doporučená délka:	max 6 mb *2
Výška profilu:	6,7 mm		

\*1 Dostupný výhradně ve verzi T-7 omítka

\*2 Blachotrapez nezodpovídá za mechanická poškození během dopravy plechů delších než doporučený v Technických Podrobnostech Profilů. Objednávka delších plechů než doporučený zvětšuje riziko vystoupení poškození během dopravy, obrábění a montáže. Plechy delší než doporučený mohou být deformovány. Je to spojeno s technologií výroby a roztažností materiálu vlivem amplitudy teplot.

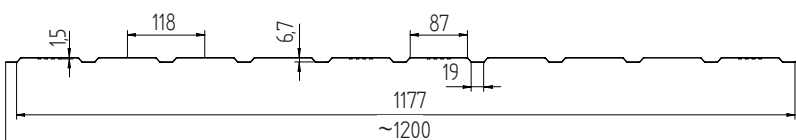
## T-7 Střecha – Rozměry a překlad, Příční řez



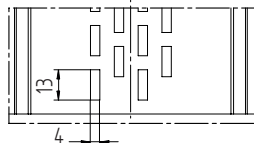
POHLED NA SKLÁDÁNÍ PLECHŮ



## T-7 PRO – Rozměry a překlad, Příční řez



POHLED NA SKLÁDÁNÍ PLECHŮ





## Použití

Trapézové plechy T-7 dodávané v podobě hotových dílců, používané na obložení stěn (např. garážové brány, přístřešky, oplocení, dokončení komínů) a závěsné stropy. Tyto plechy jsou používány jako dokončovací a bezpečnostní prvky ve stavbách. Trapézové plechy musí být používány v souladu s: technickými stavebními návrhy, montážními návody a pokyny výrobce, platnými normami a technicko-stavebními předpisy.

Na spojích pásů krytiny a u okapu výřezem odstraňte antikondenzační bariéru, aby voda a vlhkost zvenčí neabsorbovaly do vrstvy materiálu.

Při profilování trapézových plechů (zejména s vlnelínem) může z technických a technologických důvodů dojít k příčnému ohybu plechů ve tvaru písmene U. V tomto případě je při montáži na podélné překrytí nutno použít další šrouby o délce 19 mm (plech s plechem). Toto prohnutí je přirozený jev a není závislé na výrobci.

Blachotrapez doporučuje, aby Kupující koupil všechny materiály potřebné pro realizaci jedné investice v rámci jedné objednávky. V případě většího počtu objednávek se mohou vyskytovat rozdíly v odstínu a struktuře, za což Výrobce nenese odpovědnost.

Použitý vstupní materiál má široké využití, což potvrzujeme i dlouhou záruční dobou, v závislosti na použitém materiálu ( viz. samostatný záruční list umístěný na [www.blachotrapez.eu](http://www.blachotrapez.eu)).



## Výsledky testu

Výrobek T-7 vlastní Prohlášení o vlastnostech vytvořené na základě pro nás závazných norem a nařízení týkajících se stavebních výrobků.

Jsme i držitelé Hygienického certifikátu, č. . B-BK-60211-1315/19, který v roce 2020 vydal Państwowy Zakład Hygieny PZH (Státní ústav hygieny PZH). Všechny tyto doklady jsou v případě potřeby vydané k objednavce. Kvůli vydání těchto dokumentů, kontaktujte naše oddělení kontroly kvality- postup vydání je uveden na našich stránkách.



## Doplňkové informace

Ke každému profilu máme připravené pokyny k přepravě uskladnění, stříhání a údržby krytiny. Podrobnější informace najdete na [www.blachotrapez.eu](http://www.blachotrapez.eu) a u našich obchodních zástupců, nebo na našich prodejních. Adresy a kontakty najdete na našich webových stránkách [www.blachotrapez.eu](http://www.blachotrapez.eu).

Obdrželi jsme rovněž mnoho vyznamenání a certifikátů, se kterými se můžete seznámit na našich stránkách [www.blachotrapez.eu](http://www.blachotrapez.eu)

