



SÍDLO: Viale Papiniano, 44 - 20123 MILAN
C.F.01080720038 - P.IVA 01354550186
Via Mortara č. 71/73 – 27038 ROBBIO (PV)

SKLADY A ZÁVODY:
Přes Palestro n. 152 – 27038 ROBBIO (PV)
27020 NICORVO (PV) Via Confienza n. 17 – 27030
PALESTRO (PV) Via Dr. Mazzini č. 1 – 27030
SANT'ANGELO LOM. (PV)

TECHNICKÝ LIST

POLOŽKA

GLOBETROTTER

BA400/PA/DS
8010693126286



MADE IN ITALY



POPIS

Střešní box Globetrotter line z polypropylenu, karbonová povrchová úprava, vstříkovaný, s oboustranným otevřením, předmontovaný, rozměry 1690 x 790 x 375 mm.

PODROBNOSTI

Materiál	Produkt je vyroben z polypropylenu s povrchovou úpravou z uhlíkových vláken.		
Barva	Černá		
Rozměry	Vnější rozměr: D 1690 x Š 790 x V 375 mm Vnitřní rozměr: D 1590 x Š 700 x V 350 mm		
Efektivní kapacita	350 l 75 kg		
Čistá hmotnost	15,20 kg	Celková hmotnost	19,30 kg

BALENÍ

Obal	kartonová krabice		
Rozměry balení	D 1700 x H 800 x V 285 mm		
Rozměry palety	D 80 x Š 120 x V 185 cm		



SÍDLO: Viale Papiniano, 44 - 20123 MILAN
C.F.01080720038 - P.IVA 01354550186
Via Mortara č. 71/73 – 27038 ROBBIO (PV)

SKLADY A ZÁVODY:

Přes Palestro n. 152 – 27038 ROBBIO (PV)
27020 NICORVO (PV) Via Confienza n. 17 – 27030
PALESTRO (PV) Via Dr. Mazzini č. 1 – 27030
SANT'ANGELO LOM. (PV)

Balíky/paleta	4
Kusů/paleta	4
Kusy v balení	1
Volné ks/kontejner 40 HQ	185

Obecné informace

Náklad by měl mít co nejnižší těžiště a být rozložen po celé ploše dna boxu, poté zajištěn dvěma popruhy. Víko boxu se musí dat bez námahy zavřít. Při přepravě předmětů s ostrými hranami se doporučuje je zakrýt, aby se zabránilo poškození boxu.

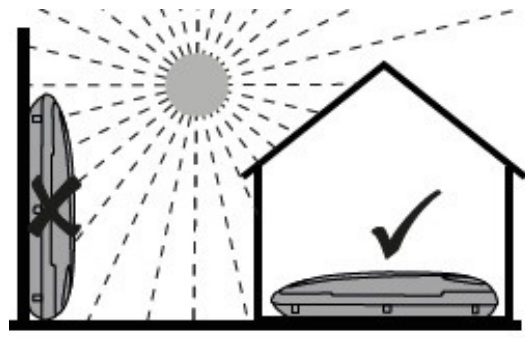
Kontrola střešního nosiče a jeho upevnění – Ujistěte se, že je zámek střešního nosiče zamčený. Správné upevnění střešního nosiče a střešního nosiče zkontrolujte po krátké jízdě a poté v příslušných intervalech v závislosti na povrchu vozovky. Doporučuje se mít montážní nářadí po ruce. Buďte opatrní, když je vozidlo bez dozoru; střešní nosič je volně přístupný.

Změněné jízdní podmínky – střešní box a jeho náklad mohou změnit jízdní vlastnosti vašeho vozidla (citlivost na boční vítr, zatáčení a brzdění)!

Dodržujte dopravní předpisy země, ve které jedete.

Montáž musí být provedena dle návodu k použití.

Naše střešní boxy pasují na všechny střešní nosiče automobilů.



Varování

Produkt není klasifikován jako toxický, škodlivý, dráždivý ani žíravý podle nařízení (ES) č. 1272/2008 (CLP).

Uchovávejte mimo dosah dětí bez dozoru dospělé osoby.

Ujistěte se, že je krabice ze všech stran řádně uzavřena a vyhněte se mezerám, kterými by mohl během přepravy vnikat vzduch.

Produkt není klasifikován jako toxický, škodlivý, dráždivý ani žíravý podle nařízení (ES) č. 1272/2008 (CLP).

Uchovávejte mimo dosah dětí bez dozoru dospělé osoby.

Ujistěte se, že je krabice ze všech stran řádně uzavřena a že během přepravy nevzniká prostor pro vzduch.



SÍDLO: Viale Papiniano, 44 - 20123 MILAN
C.F.01080720038 - P.IVA 01354550186
Via Mortara č. 71/73 – 27038 ROBBIO (PV)

SKLADY A ZÁVODY:
Přes Palestro n. 152 – 27038 ROBBIO (PV)
27020 NICORVO (PV) Via Confienza n. 17 – 27030
PALESTRO (PV) Via Dr. Mazzini č. 1 – 27030
SANT'ANGELO LOM. (PV)

Certifikace

Certifikace TUV, GS

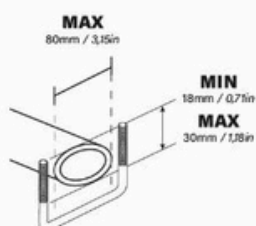
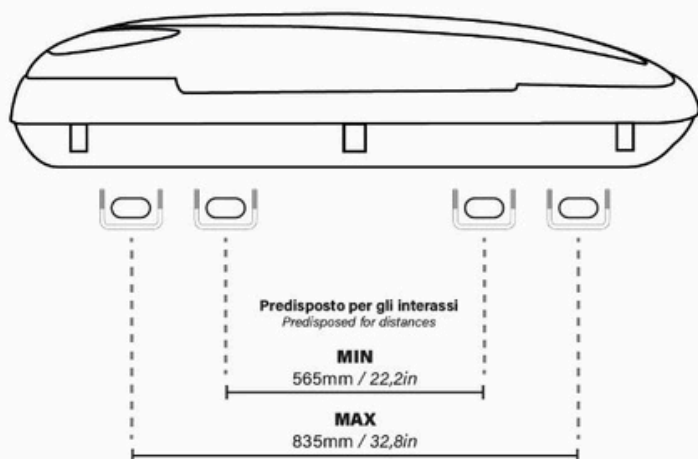


Likvidace /

Výrobek zlikvidujte v souladu s místními a národními předpisy pro plastový odpad.
Zabraňte rozptýlení materiálu do životního prostředí, protože biologický rozklad je velmi pomalý.



Doplňující informace



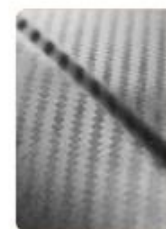
Apertura a scatto
con auto bloccaggio
Snap opening
with self-locking

Chiusura veloce con
scatto di sblocco
Quick closing
with release click



Chiusura di sicurezza
anteriore

Front safety lock



Effetto carbonio ad
alta definizione

High definition carbon
fiber texture



Assale di chiusura
in alluminio

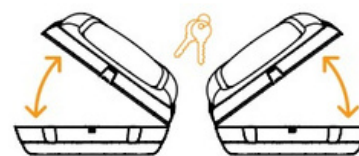
Aluminium locking
system



Supporti in
acciaio al 100%

100% steel
parts

DOPPIA APERTURA DOUBLE-SIDED OPENING



APERTURA A DESTRA
Opening to the right

APERTURA A SINISTRA
Opening to the left